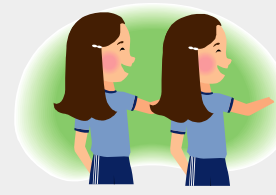


## Schulgeld

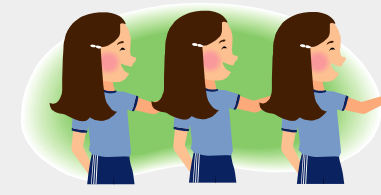
- € 86,- / Monat
- Familienschulgeld, d.h.
- Sozialfonds **!**



86 €



86 €



86€

auf Antrag im Bedarfsfall gestaffelter Nachlass

- Inanspruchnahme des gesamten Angebots (außer Mittagessen, € 4,50 / Mahlzeit)
- Solidaritätsgedanke
- Verlässlichkeit
- Planungssicherheit